

ROTERENDE UNIONER

Oversikt

DEUBLIN

Vann							Damp A)				Varmolje B)				Luft C)				Hydraulikk D)				Kjølevæske E)			
Tilsl. «B»	Mod.	Side	Maks.					Mod.	Side	Maks.					Mod.	Side	Maks.									
			P bar	T °C	n NPT* min ⁻¹	n GMU* min ⁻¹	n PT* min ⁻¹			P bar	T A) °C	T B) °C	n NPT* min ⁻¹	n GMU* min ⁻¹			p C) bar	p D) bar	p E) bar	T °C	n NPT* min ⁻¹	n GMU* min ⁻¹	n PT* min ⁻¹			
1/8"										1) Disse unionene kan brukes til intermitterende dampdrift 2) Unionene i 55-serien anbefales til varmolje når det kreves lavt moment. Ved varmoljedrift med temp. 150 °C - 175 °C maks. = 300 min ⁻¹						1005-020	?	10	70	-	120	1000	3500	5000		
1/4"	AP 8 D 8	?	400	90	1000	1500	-									1102-070	?	10	70	-	120	1000	3500	-		
		?	450	120	20	20	-									17-025	?	10	210	-	120	250	250	-		
3/8"	57	?	10	90	1000	3500	-									1116	?	-	-	70	70	-	-	10000		
	55	?	50	150	1000	3500	-									1109	?	-	-	105	70	-	-	20000		
	AP 10 927 D 10	?	400	90	1000	1500	-	55-139 N 10 N 10	?	8	1)	150 ²⁾	1000	1000	1115	?	10	35	-	120	1000	3500	-			
		?	450	120	20	-	?		17	207	-	750	750	14037	?	10	60	-	120	-	1500	-				
		?	275	90	2000	-	?		10	-	340	400	400	1100	?	-	-	105	70	-	-	-	15000			
		?	450	120	20	-	?		10	185	-	180	180	1116	?	-	-	70	70	-	-	-	10000			
1/2"	157	?	10	90	1000	3500	-	155-139 N 12 N 12	?	8	1)	150 ²⁾	1000	1000	1108	?	-	-	70	70	-	-	-	15000		
	155	?	50	150	1000	3500	-		?	17	207	-	750	750	1109	?	-	-	70	70	-	-	-	15000		
	AP 12 D 12	?	400	90	1000	1500	-		?	10	-	340	400	400	902	?	-	-	70	70	-	-	-	10000		
		?	450	120	20	-	-		?	10	185	-	180	180	AP 10	?	-	400	90	1000	1500	20	20	-		
		?	275	90	2000	-	-		?	10	-	340	400	400	D 10	?	-	450	-	120	20	20	-			
		?	450	120	20	-	-		?	10	185	-	180	180	?	?	-	450	-	120	20	20	-			
3/4"	257	?	10	90	1000	3500	-	255-056 9075-008 9075-014 H 20 H 20	?	8	1)	150 ²⁾	1000	1000	1205	?	10	50	-	120	1000	3500	-			
	255	?	50	150	1000	3500	-		?	17	207	-	400	400	2200	?	10	70	-	120	1000	3500	-			
	D 20	?	450	120	20	-	?		10	-	340	400	400	14050	?	10	60	-	120	-28	1500	-				
		?	450	120	20	-	?		10	185	-	180	180	21	?	10	210	-	120	250	250	-				
		?	450	120	20	-	?		10	185	-	180	180	AP 12	?	-	400	90	1000	1500	20	20	-			
		?	450	120	20	-	?		10	185	-	180	180	D 12	?	-	450	-	120	20	20	-				
1"	357	?	10	90	1000	3000	-	355-038 9100-008 9100-014 H 25 H 25	?	8	1)	150 ²⁾	1000	1000	250-094	?	10	70	-	120	1000	3500	-			
	355	?	50	150	1000	3000	-		?	17	207	-	400	400	14075	?	10	60	-	120	-	1500	-			
	D 25	?	450	120	20	-	?		10	-	340	400	400	D 20	?	-	450	-	120	20	20	-				
		?	450	120	20	-	?		10	185	-	180	180	?	?	-	450	-	120	20	20	-				
		?	450	120	20	-	?		10	185	-	180	180	?	?	-	450	-	120	20	20	-				
		?	450	120	20	-	?		10	185	-	180	180	?	?	-	450	-	120	20	20	-				
1 1/4"	527	?	10	90	1000	2500	-	525-086 9125-008 9125-014 H 32 H 32	?	8	1)	150 ²⁾	1000	1000	14125	?	10	40	-	120	-	1500	-			
	525	?	50	150	1000	2500	-		?	17	207	-	400	400	?	?	-	450	-	120	20	20	-			
	D 32	?	450	120	20	-	?		10	-	340	400	400	?	?	-	450	-	120	20	20	-				
		?	450	120	20	-	?		10	185	-	180	180	?	?	-	450	-	120	20	20	-				
		?	450	120	20	-	?		10	185	-	180	180	?	?	-	450	-	120	20	20	-				
		?	450	120	20	-	?		10	185	-	180	180	?	?	-	450	-	120	20	20	-				
1 1/2"	557	?	10	90	1000	2500	-	555-037 9150-008 9150-014 H 40 H 40	?	8	1)	150 ²⁾	1000	1000	452-000	?	10	50	-	120	1000	3500	-			
	555	?	50	150	1000	2500	1000		?	17	207	-	400	400	14150	?	10	40	-	120	-	1500	-			
	D 40	?	450	120	20	-	?		10	-	340	400	400	?	?	-	450	-	120	20	20	-				
		?	450	120	20	-	?		10	185	-	180	180	?	?	-	450	-	120	20	20	-				
		?	450	120	20	-	?		10	185	-	180	180	?	?	-	450	-	120	20	20	-				
		?	450	120	20	-	?		10	185	-	180	180	?	?	-	450	-	120	20	20	-				
2"	657	?	10	90	750	750	-	655-503 9200-008 9200-014 H 57 H 57	?	8	1)	150 ²⁾	500	500	14200	?	10	-	-	120	-	750	-			
	655	?	14	150	750	750	750		?	17	207	-	400	400	?	?	-	450	-	120	-	750	-			
	6200	?	10	150	750	750	750		?	10	-	200	400	400	?	?	-	450	-	120	-	750	-			
		?	10	150	750	750	750		?	10	185	-	180	180	?	?	-	450	-	120	-	750	-			
		?	10	150	750	750	750		?	10	185	-	180	180	?	?	-	450	-	120	-	750	-			
		?	10	150	750	750	750		?	10	185	-	180	180	?	?	-	450	-	120	-	750	-			
2 1/2"	755	?	14	150	750	750	-	H 67	?	10	185	-	180	180	* Unionene kan anvendes ned til 6,7 k Pa vakuüm. Ved bestilling angi: Til vakuüm. Spesielle utførelser brukes til bremsevæske. Kontakt Lautom for ytterligere informasjon.											
3"	6250	?	10	150	750	750	750	H 67	?	6	-	340	350	350												
	857	?	10	120	500	500	500	H 87	?	10	185	-	180	180												
4"	6300	?	10	150	750	750	750	H 87	?	6	-	340	350	350												
	6400	?	10	150	-	-	750	H 107	?	10	185	-	180	180												
5"	F127	?	16	180	-	-	1000	H 107	?	6	-	340	350	350												

* Unionene kan anvendes ned til 6,7 k Pa vakuum.
Ved bestilling angi: Til vakuum. **Spesielle utførelser brukes til bremsevæske.** Kontakt Lautom for ytterligere informasjon.

Flerkanals-unioner

Unioner for montering på akselen

Luft C) Hydraulikk D) Kjølevæske E)							
Tilsl. «B»	Mod.	Side	Maks.				
			p C) bar	p D) bar	p E) bar	T °C	n NPT* min ⁻¹
1/8"	1005	?	10	70	-	120	3500
1/4"	1102	?	10	70	-	120	3500
3/8"	1105	?	10	35	-	120	3500
	1106	?	-	-	35	120	3500
1/2"	14037	?	10	60	-	120	1500
	14050	?	10	60	-	120	1500
3/4"	14075	?	10	60	-	120	1500
1"	14100	?	10	40	-	120	1500
1 1/4"	14125	?	10	40	-	120	1500
1 1/2"	14150	?	10	40	-	120	1500
2"	14200	?	10	-	-	120	750

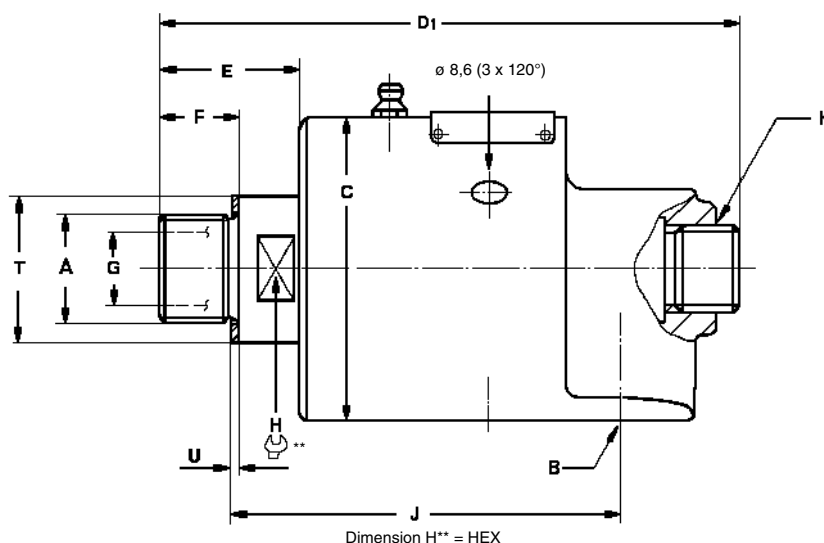
* TEGNFORKLARING
NPT: Rotorer med konisk gj. 60°
GMU: Rotorer med sylindrisk gj.
PT: Rotorer med styretap el. flens

Luft C) Hydraulikk D) Vann F)											
Ant. kanaler	Tilsl. «B»	Mod.	Side	Maks.							
				p C) bar	p D) bar	p F) bar	T °C	n NPT* min ⁻¹	n GMU* min ⁻¹	n PT* min ⁻¹	
2	2x1/4"	1690	?	10	210	-	120	250	250	-	5000
2	2x3/8"	1500	?	10	20	-	120	-	-	-	1500
2	2x1/2"	1579	?	-	70	-	120	-	-	-	1500
		1590	?	10	-	-	120	-	-	1500	
		1790	?	10	210	-	120	250	250	-	-
2	2x3/4"	1890	?	10	210	-	120	250	250	-	-
2	1/4"x1/2"	2117	?	10	210	-	120	250	250	-	-
3	1/4"x3/4"x3/4"	1890	?	10	210	-	120	250	250	-	-
4	4x3/8"	1379	?	10	60	10	80	-	-	-	250
		1379	?	10	250	10	80	-	-	-	10
4	4x1/2"	1479	?	10	60	10	80	-	-	-	250
		1479	?	10	250	10	90	-	-	-	10

57 og 55 seriens énkanalsunioner i str. 3/8" til 2"

Enkanalsunionene brukes der inn- og utgang til sylinder eller valse er i hver sin ende. Hvis inn- og utgang er i samme ende brukes tokanalsunioner.

- UNF og andre gjenger kan også leveres. Kontakt Lautom.



Standardmodeller

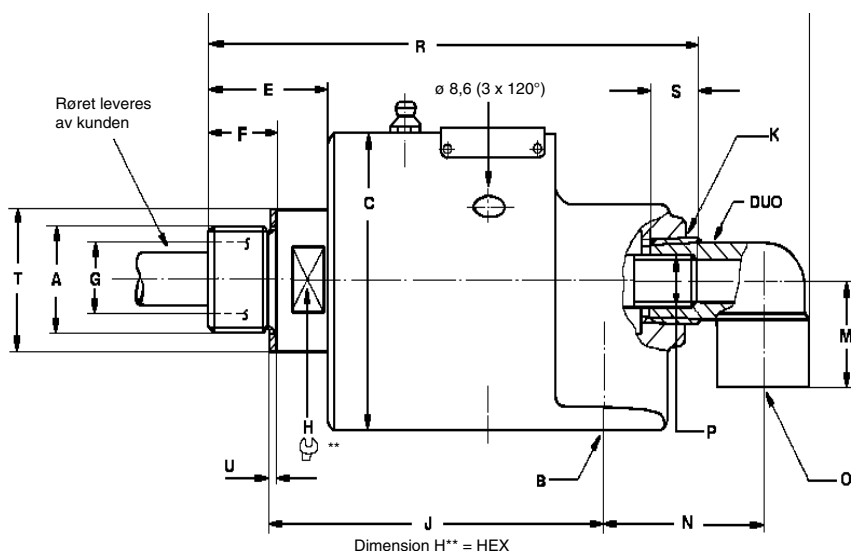
B NPT	Bestillingsnr. (standardmodeller)					A Rotorgjenge	C ø	D ₁	E	F*	G ø	H	J	K NPT	T h11 ø	U	Brutto kg
	Mod. 57 E.L.S.	Mod. 57 E.L.S.	Mod. 55 STD	Mod. 55 E.L.S.	Mod. 55 Varmolje												
3/8"	57-000-001	57-050-001	55-000-001	55-147-151	55-139-001	3/8" NPT RH	44,5	102	26	7,5	9,5	22**	71	1/4"	-	-	0,6
	57-000-002	57-050-002	55-000-002	55-147-152	55-139-002	3/8" NPT LH											
	57-000-094	57-050-094	55-000-094	55-147-192	55-139-094	G3/8" (BSP) RH	44,5	102	26	16	9,5	22**	64	1/4"	-	1,5	0,6
	57-000-095	57-050-095	55-000-095	55-147-193	55-139-095	G3/8" (BSP) LH											
1/2"	157-000-001	157-050-001	155-000-001	155-108-113	155-139-001	1/2" NPT RH	57	124	37	10	12,7	30**	89	3/8"	-	-	1,2
	157-000-002	157-050-002	155-000-002	155-108-114	155-139-002	1/2" NPT LH											
	157-000-151	157-050-151	155-000-151	155-108-252	155-139-151	G1/2" (BSP) RH	57	121	34	19	12,7	30**	78,5	3/8"	-	1,5	1,2
	157-000-152	157-050-152	155-000-152	155-108-253	155-139-152	G1/2" (BSP) LH											
3/4"	257-000-020	257-050-020	255-000-020	255-019-255	255-056-020	3/4" NPT RH	73	144	37	10,5	17,5	36**	104	1/2"	-	-	2,1
	257-000-021	257-050-021	255-000-021	255-019-256	255-056-021	3/4" NPT LH											
	257-000-284	257-050-284	255-000-284	255-019-445	255-056-284	G3/4" (BSP) RH	73	141	34	19	17,5	36**	94,5	1/2"	-	2	2,1
	257-000-285	257-050-285	255-000-285	255-019-446	255-056-285	G3/4" (BSP) LH											
	257-000-012	257-050-012	255-000-012	255-019-487	255-056-012	M22x1,5(PT) RH	73	137	30	14	14,3	36**	95	1/2"	-	1,5	2,1
	257-000-013	257-050-013	255-000-013	255-019-503	255-056-013	M22x1,5(PT) LH											
	257-000-014	257-050-014	255-000-014	255-019-469	255-056-014	M35x1,5 RH	73	144	37	15	17,5	41**	102	1/2"	-	2	2,2
1"	357-000-001	357-050-001	355-000-001	355-012-186	355-038-001	1" NPT RH	82,6	173	49	12,5	25,4	36	123	3/4"	45	-	3,1
	357-000-002	357-050-002	355-000-002	355-012-187	355-038-002	1" NPT LH											
	357-000-222	357-050-222	355-000-222	355-012-378	355-038-222	G1" (BSP) RH	82,6	165	42	22	22,2	36	108	3/4"	45	2	3,1
	357-000-223	357-050-223	355-000-223	355-012-379	355-038-223	G1" (BSP) LH											
	357-000-235	357-050-235	355-000-235	355-012-381	355-038-235	M35x1,5 RH	82,6	159	35,5	15	25,4	36	108	3/4"	45	2	3,1
	357-000-236	357-050-236	355-000-236	355-012-382	355-038-236	M35x1,5 LH											
	527-000-001	527-050-001	525-000-001	525-042-043	525-086-001	1 1/4" NPT RH	90,5	192	55	13	30,2	46	132	1"	58	-	4,1
1 1/4"	527-000-002	527-050-002	525-000-002	525-042-044	525-086-002	1 1/4" NPT LH											
	527-000-054	527-050-054	525-000-054	525-042-122	525-086-054	G1 1/4" (BSP) RH	90,5	191	54	28	30,2	46	119	1"	58	2	4,1
	527-000-055	527-050-055	525-000-055	525-042-123	525-086-055	G1 1/4" (BSP) LH											
1 1/2"	557-000-001	557-050-001	555-000-001	555-016-154	555-037-001	1 1/2" NPT RH	108	218	62	13	38,1	55	153	1 1/4"	65	-	6,5
	557-000-002	557-050-002	555-000-002	555-016-160	555-037-002	1 1/2" NPT LH											
	557-000-198	557-050-198	555-000-198	555-016-288	555-037-198	G1 1/2" (BSP) RH	108	228	72	29	35	55	149	1 1/4"	65	2	6,7
	557-000-199	557-050-199	555-000-199	555-016-289	555-037-199	G1 1/2" (BSP) LH											
	557-000-200	557-050-200	555-000-200	555-016-418	555-037-200	M50x1,5 RH	108	222	66	22,5	38,1	55	150	1 1/4"	65	2	6,5
	557-000-201	557-050-201	555-000-201	555-016-419	555-037-201	M50x1,5 LH											
2"	657-000-116	657-050-116	655-000-116	655-502-116	655-503-116	2" NPT RH	117	257	76	13,5	47	60	189	1 1/4"	70	-	7,7
	657-000-117	657-050-117	655-000-117	655-502-117	655-503-117	2" NPT LH											
	657-000-124	657-050-124	655-000-124	655-502-124	655-503-124	G2" (BSP) RH	117	246	65	29	47	60	164	1 1/4"	70	2,5	7,6
	657-000-125	657-050-125	655-000-125	655-502-125	655-503-125	G2" (BSP) LH											

* F-målet for NPT rotorgjenge = halv gjengelengde ved montert (fastskrudd) rotor.

LAUTOM

57 og 55 seriens tokanalsunioner m/fast sifonrør

Størst mulig gjengerør sikrer maksimal gjennomstrømning i en gitt union. Påvirkninger ved gjengene kan føre til at røret brykker og faller ut av unionen. Derfor bør rørlengden ikke være mer enn fire ganger unionens lengde, og hastigheter over 1000 o/min bør unngås.



Standardmodeller

B NPT	O NPT	Bestillingsnr.		A Rotorgjenge	C ø	D ₂	E	F*	G ø	H	J	K NPT	M	N	P Gjenge	R	S	T h11 ø	U
		Mod. 55 STD	DUO																
3/8"	1/4"	55-000-001	-120	3/8" NPT RH	44,5	124	26	7,5	9,5	22**	71	1/4"	18	36	M6x1	98,5	8	-	-
		55-000-002	-120	3/8" NPT LH	44,5	124	26	16	9,5	22**	64	1/4"	18	36	M6x1	98,5	8	-	1,5
		55-000-094	-120	G3/8" (BSP) RH	44,5	124	26	16	9,5	22**	64	1/4"	18	36	M6x1	98,5	8	-	1,5
		55-000-095	-120	G3/8" (BSP) LH	44,5	124	26	16	9,5	22**	64	1/4"	18	36	M6x1	98,5	8	-	1,5
1/2"	3/8"	155-000-001	-012	1/2" NPT RH	57	149	37	10	12,7	30**	89	3/8"	18	39,5	1/8" NPT	119	7	-	-
		155-000-002	-012	1/2" NPT LH	57	149	37	10	12,7	30**	89	3/8"	18	39,5	1/8" NPT	119	7	-	-
		155-000-151	-199	G1/2" (BSP) RH	57	149	34	19	12,7	30**	78,5	3/8"	18	39,5	G1/8"	117	8	-	1,5
		155-000-152	-199	G1/2" (BSP) LH	57	149	34	19	12,7	30**	78,5	3/8"	18	39,5	G1/8"	117	8	-	1,5
3/4"	1/2"	255-000-020	-043	3/4" NPT RH	73	173	37	10,5	17,5	36**	104	1/2"	26	45,5	1/4" NPT	134	7	-	-
		255-000-021	-043	3/4" NPT LH	73	173	37	10,5	17,5	36**	104	1/2"	26	45,5	1/4" NPT	134	7	-	-
		255-000-284	-368	G3/4" (BSP) RH	73	170	34	19	17,5	36**	94,5	1/2"	26	45,5	G1/4"	137	12	-	1,5
		255-000-285	-368	G3/4" (BSP) LH	73	170	34	19	17,5	36**	94,5	1/2"	26	45,5	G1/4"	137	12	-	1,5
		255-000-012	-367	M22x1,5 (PT) RH	73	166	30	14	14,3	36**	95	1/2"	26	45,5	G1/8"	129	8	-	1,5
		255-000-013	-367	M22x1,5 (PT) LH	73	166	30	14	14,3	36**	95	1/2"	26	45,5	G1/8"	129	8	-	1,5
		255-000-014	-368	M35x1,5 RH	73	173	37	15	17,5	41**	102	1/2"	26	45,5	G1/4"	140	12	-	2
		255-000-015	-368	M35x1,5 LH	73	173	37	15	17,5	41**	102	1/2"	26	45,5	G1/4"	140	12	-	2
1"	1/2"	355-000-002	-083	1" NPT RH	82,6	208	49	12,5	25,4	36	123	3/4"	28	58,5	3/8" NPT	177	7,5	45	-
		355-000-003	-083	1" NPT LH	82,6	208	49	12,5	25,4	36	123	3/4"	28	58,5	3/8" NPT	177	7,5	45	-
		355-000-222	-255	G1" (BSP) RH	82,6	200	42	22	22,2	36	108	3/4"	28	58,5	G3/8"	161	12	45	2
		355-000-223	-255	G1" (BSP) LH	82,6	200	42	22	22,2	36	108	3/4"	28	58,5	G3/8"	161	12	45	2
		355-000-235	-255	M35x1,5 RH	82,6	194	35,5	15	25,4	36	108	3/4"	28	58,5	G3/8"	155	12	45	2
		355-000-236	-255	M35x1,5 LH	82,6	194	35,5	15	25,4	36	108	3/4"	28	58,5	G3/8"	155	12	45	2
1 1/4"	3/4"	525-000-001	-007	1 1/4" NPT RH	90,5	235	55	13	30,2	46	132	1"	35	72	1/2" NPT	198	10	58	-
		525-000-002	-007	1 1/4" NPT LH	90,5	235	55	13	30,2	46	132	1"	35	72	1/2" NPT	198	10	58	-
		525-000-054	-079	G1 1/4" (BSP) RH	90,5	234	54	28	30,2	46	119	1"	35	72	G1/2"	186	14	58	2
		525-000-055	-079	G1 1/4" (BSP) LH	90,5	234	54	28	30,2	46	119	1"	35	72	G1/2"	186	14	58	2
1 1/2"	3/4"	555-000-001	-013	1 1/2" NPT RH	108	261	62	13	38,1	55	153	1 1/4"	38	77	3/4" NPT	223	10,5	65	-
		555-000-002	-013	1 1/2" NPT LH	108	261	62	13	38,1	55	153	1 1/4"	38	77	3/4" NPT	223	10,5	65	-
		555-000-198	-221	G1 1/2" (BSP) RH	108	271	72	29	35	55	149	1 1/4"	38	77	G3/4"	223	16	65	2
		555-000-199	-221	G1 1/2" (BSP) LH	108	271	72	29	35	55	149	1 1/4"	38	77	G3/4"	223	16	65	2
		555-000-200	-221	M50x1,5 RH	108	265	66	22,5	38,1	55	150	1 1/4"	38	77	G3/4"	217	16	65	2
		555-000-201	-221	M50x1,5 LH	108	265	66	22,5	38,1	55	150	1 1/4"	38	77	G3/4"	217	16	65	2
2"	3/4"	655-500-116	-013	2" NPT RH	117	300	76	13,5	47	60	189	1 1/4"	38	79,5	3/4" NPT	263	10,5	70	-
		655-500-117	-013	2" NPT LH	117	300	76	13,5	47	60	189	1 1/4"	38	79,5	3/4" NPT	263	10,5	70	-
	G1 1/4"	655-500-124	-534	G2" (BSP) RH	117	311	65	29	47	60	164	1 1/4"	45	94	G1"	251	26	70	2,5
		655-500-125	-534	G2" (BSP) LH	117	311	65	29	47	60	164	1 1/4"	45	94	G1"	251	26	70	2,5

* F-målet for NPT rotorgjenge = halv gjengelengde ved monterert (fastskrudd) rotor.

Roterende unioner

med 4 kanaler for luft, hydraulikk eller vann

Disse unionene leveres med 4 kanaler i 2 størrelser, 3/8" og 1/2". Alle deler som kommer i berøring med mediet er korrosjonsbeskyttet, slik at unionene kan brukes til såvel trykkluft og hydraulikk som vann. To kuleleier plassert med stor avstand, sikrer minimal side-belastning av tetningene, og dermed lang levetid.

Nytt: En drenkanal mellom kanal 2 og 3 forhindrer «kortslutning», og gjør det mulig å bruke forskjellige medier. Ved lekkasje dreneres mediet tilbake til sump.??

De 4 kanalunionene brukes primært til aktivisering av pneumatiske eller hydrauliske komponenter f.eks. i indeksbord, til kjølevannsforsyning i 2 eller flere kretser i roterende utstyr, el.l.

Tekniske data

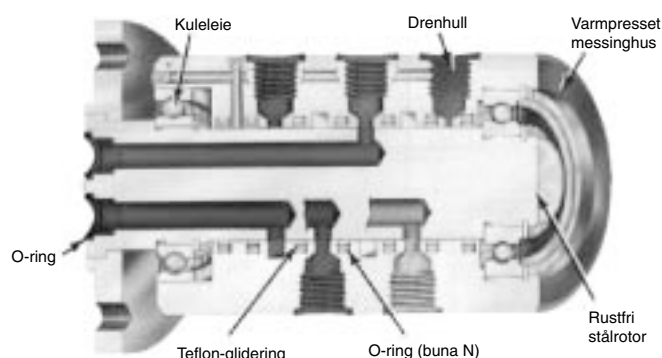
Maks. lufttrykk	150 PSI	10 bar
Maks. hydraulisk trykk*	850 PSI	60 bar
Maks. temperatur:		
Flytmedium	175 °F	80 °C
Unionens hus	195 °F	90 °C
Maks. omdreiningstall*	250 rpm	250 min ⁻¹

* Uten rotasjon eller lave omdreininger
< 10 o/min, som f.eks. indeksbord

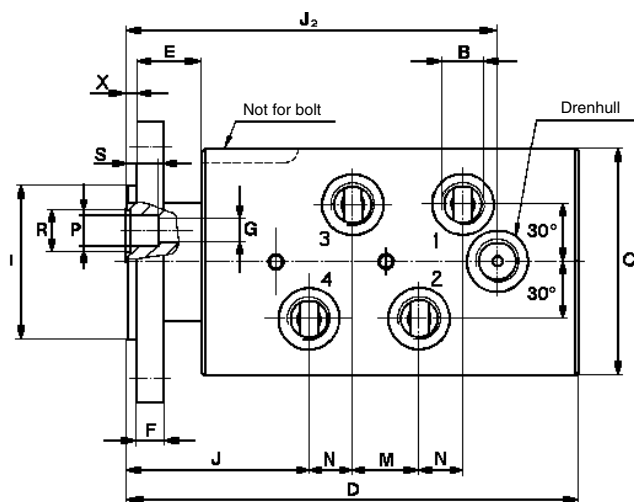
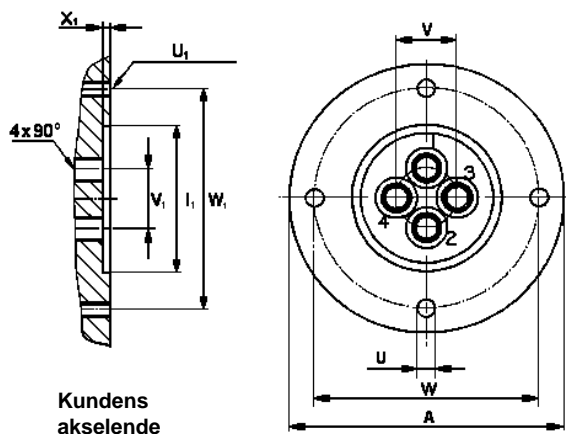
Maks. hydraulisk trykk	3600 PSI	250 bar
------------------------	----------	---------

Spesielle modeller kan leveres på forespørsel:

- 5-kanalsunioner med en senterboring for en kabel eller en ekstra union
- Vakuumutførelse ned til 6,7 kPa (28" HG)



Bildet viser ikke den nye drenkanalen.



B	Best.nr.	A ø	C ø	D	E	F	G ø	I øPT	J ₁	J ₂	M	N	P ø	R ø	S	U ø	V ø	W ø	X	X ₁ ø	U ₁ ø	V ₁ ø	I ₁ øPT	W ₁ ø	Brutto kg
4x3/8" NPT	1379-460	110	89	176	25	10,5	9	60,000 59,981	72	142	26	18	12,05 12,00	16,7	12	7,2	24,5	90	4	3,5	M6 4x90°	24,5	60,060 60,030	90	7,6
4xG3/8" (BSP)	1379-160	110	89	176	25	10,5	9	60,000 59,981	72	142	26	18	12,05 12,00	16,7	12	7,2	24,5	90	4	3,5	M6 4x90°	24,5	60,060 60,030	90	7,6
4x1/2" NPT	1479-400	130	108	202	25	13,5	13	75,000 74,981	81	169	31	23	15,05 15,00	19,7	15	9	29	110	4	3,5	M8 4x90°	29	75,060 75,030	110	12,7
4xG1/2" (BSP)	1479-100	130	108	202	25	13,5	13	75,000 74,981	81	169	31	23	15,05 15,00	19,7	15	9	29	110	4	3,5	M8 4x90°	29	75,060 75,030	110	12,7